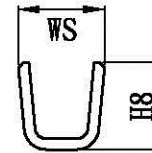
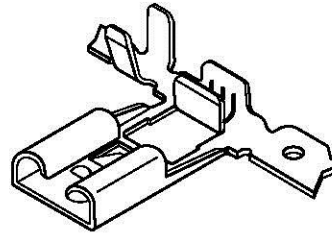
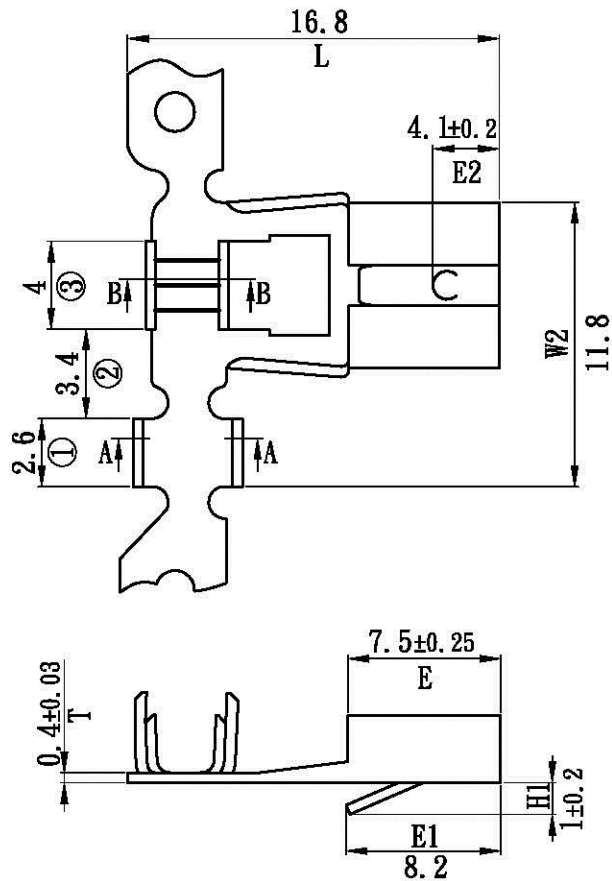
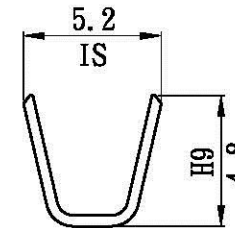
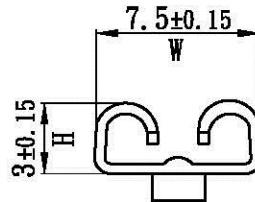


產品成品圖

Terminal(250 Flag Type)



B-B Section



A-A Section

品名	適用電線	WS	H8
K70605BS-2C	14~20	3.2	3.2
K70605BS-2D	16*2	3.6	3.9

表面處理(Surface treatment):
預鍍錫膜厚 40μ "以上
(Pre-tin-plated thickness
more than 40μ ")

線皮外徑(Insulation O.D):
3.8~1.5 mm

對手件(Mating TAB):
D60603BL-2# \triangle
0.8Tx6.35W

包裝數量(Standard packing):
2500 PCS

此產品須符合RoHS指令要求
(The product must conform to
the RoHS directive)

All Connectors

www.allconnectors.de
Tel: 0049 711 7008000
70794 Filzbergwald, Germany

info@allconnectors.de
Fax: 0049 711 7008001
8h/24m/24h, 24

UL NO:		CSA NO:		TUV NO:		名稱(Name): 產品規格(Product specifications)			核發單位 (Issued by)	制定單位 (Instituted by)
\triangle	增加配合端子	4	6-Jul-09	編號(Part No.): K70605BS-2C. K70605BS-2D			部品部 2009.7.6 核發		開發課 2009.7.6 制定	
\triangle	增加新品號:K70605BS-2D, 修改E1. W規格	3	17-Aug-06	材質(Material): 黃銅[Brass]			核 准 (Approved by)	審 查 (Confirmed by)	制 定 (Drawn by)	單位(Unit):mm 比例(Scale):Free
\triangle	修改尺寸	2	18-Jul-06	核 准 (Approved by)			韓曜安		黃莉雯	
		1	6-Jun-06	審 查 (Confirmed by)			韓曜安		制 定 (Drawn by)	
記號 (Sign)	變更內容 (Change description)	版次 (Edition)	制修訂日期 (Drawn date)	韓曜安			韓曜安		黃莉雯	
							第三角法 (Projection):		一般公差 (General tolerance): ± 0.3	