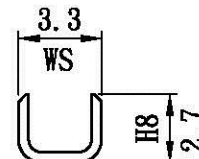
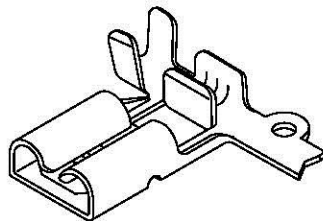
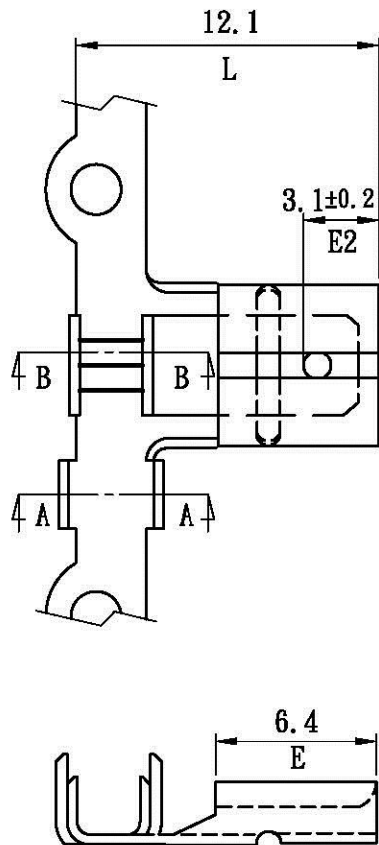
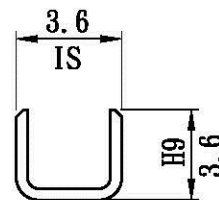


# 產品成品圖

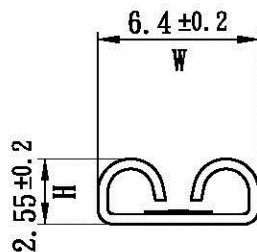
205 Type



B-B Section



A-A Section



表面處理(Surface treatment):  
預鍍錫膜厚40u"以上  
(Pre-tin plated thickness  
more than 40u")

適用電線(Applicable wire):  
AWG# 14-18

線皮外徑(Insulation O.D)(mm):  
3.6~2.9

對手件(Mating part):  
0.5mm TAB

包裝數量(Standard packing):  
5000 PCS

插入力(Inserted force)  
首回(The first time):  
2.5-4.5 Kg

拉拔力(Tensile force)  
首回(The first time):  
3 Kg MIN

核發單位 (Issued by)      制定單位 (Instituted by)

部品部  
93.08.23  
核發

開發課  
93.08.03  
制定

**All Connectors**

www.allconnectors.de      info@allconnectors.de  
Tel.: 0049 711 302593      Fax: 0049 711 3025904  
70204 Filberstadt - Germany      Kettelerstr. 25

UL NO:

CSA NO:

TUV NO:

名稱(Name):      產品規格(Product specifications)

編號(Part No.): K70502BS-2A

材質(Material): 黃銅[Brass]

核 准 (Approved by)

審 查 (Confirmed by)

制 定 (Drawn by)

單位(Unit):mm      比例(Scale):Free

記號 (Sign)

變更內容 (Change oescription)

版次 (Edition)

制修訂日期 (Drawn date)

陳文進

高宏明

施秀英

一般公差(General tolerance):  
±0.3

1      93.08.03