

產品成品圖

Terminal

品名	表面處理	電鍍膜厚
A00402BS	素材	
A00402BS-2	先沖後鍍錫	40 μ"以上
A00402BS-2Q	先鍍錫後沖	40 μ"以上

追加

適用電線(Applicable wire):
AWG# 14~20

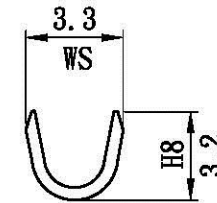
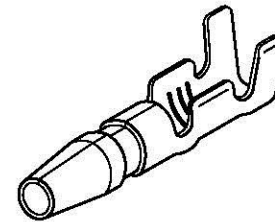
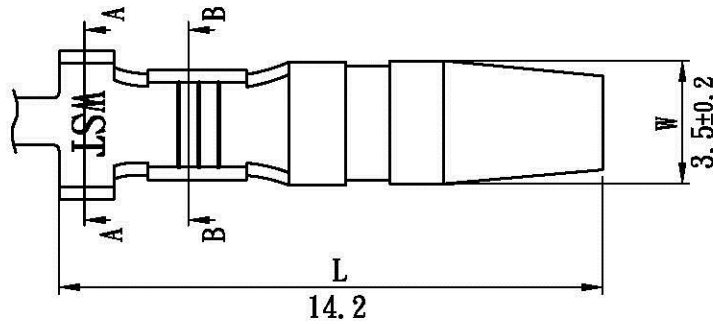
線皮外徑(Insulation O.D):
3.6~2.7 mm

配合端子(Mates with terminal):
A10401BS-2

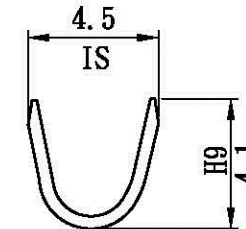
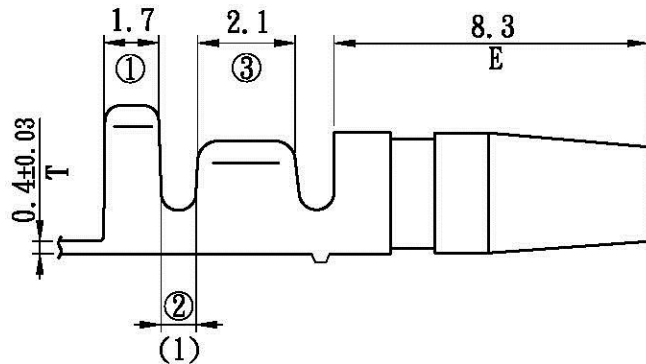
配合塑膠(Mates with housing):
P00501

包裝數量(Standard packing):
10000 PCS

此產品須符合RoHS指令要求
(The product must conform to
the RoHS directive)



B-B Section



A-A Section

All Connectors
www.allconnectors.de info@allconnectors.de
Tel: 0049 211 409526 Fax: 0049 211 409529
7054 Hilderstr. - Germany Kettnerstr. 2

UL NO:	CSA NO:	TUV NO:	名稱(Name): 產品規格(Product specifications)			核發單位 (Issued by)	制定單位 (Instituted by)
			編號(Part No.): A00402BS系列			部品部 2008.11.17 核發	開發課 2008.11.14 制定
			材質(Material): 黃銅[Brass]			單位(Unit):mm	比例(Scale):Free
④	增加先鍍錫後沖品名 A00402BS-2Q	5	14-Nov-08	核准 (Approved by)	審查 (Confirmed by)	制定 (Drawn by)	第三角法 (Projection):
③	追加E尺寸 原L:14改L:14.2	4	10-Dec-04	韓曜安	韓曜安	陳敏伶	一般公差 (General tolerance): ±0.3
		1	93.12.10				
記號 (Sign)	變更內容 (Change description)	版次 (Edition)	制修訂日期 (Drawn date)				